

ИНСТИТУТ НЕФТЕГАЗОВОЙ ГЕОЛОГИИ И ГЕОФИЗИКИ ИМ. А.А. ТРОФИМУКА СИБИРСКОГО ОТДЕЛЕНИЯ РОССИЙСКОЙ АКАДЕМИИ НАУК



Михаил Иванович Эпов
ДИРЕКТОР

Академик, доктор технических наук, профессор, выдающийся ученый-геофизик в области теории распространения электромагнитных полей в геологических средах, электрических и электромагнитных методов поиска и разведки месторождений, основатель официально признанной научной школы геоэлектрики. Под его руководством созданы не имеющие мировых аналогов установки для проведения каротажа скважин. Заместитель председателя Сибирского отделения РАН, заместитель академика-секретаря Отделения наук о Земле. Награжден медалью ордена «За заслуги перед Отечеством» II степени.

Федеральное государственное бюджетное учреждение науки Институт нефтегазовой геологии и геофизики им. А.А. Трофимука Сибирского отделения Российской академии наук (ИНГГ СО РАН) организовано в соответствии с постановлением Президиума РАН от 22 ноября 2005 года путем слияния трех институтов СО РАН: Института геологии нефти и газа, Института геофизики и Конструкторско-технологического института экологического и геофизического приборостроения.

Институт является правопреемником и продолжателем научных школ Института геологии и геофизики СО АН СССР, основанного в 1957 году академиком А.А. Трофимук. Директором-организатором ИНГГ СО РАН был академик А.Э. Конторович, являющийся в настоящее время его научным руководителем. Директором института с 2007 года является академик М.И. Эпов.

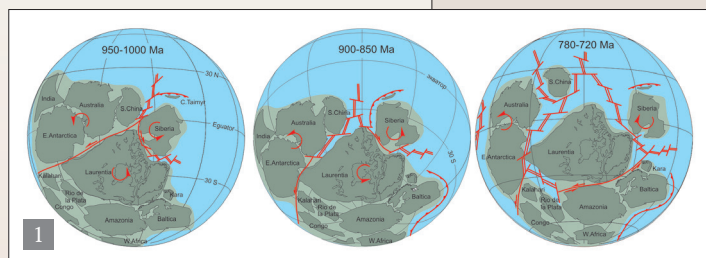
В настоящее время в институте проводятся фундаментальные исследования и прикладные работы, направленные на решение приоритетных научных проблем,

- месторождения углеводородов и углей, закономерности их размещения; стратегические проблемы развития топливно-энергетического комплекса;
- геофизические и геохимические методы поисков и разведки месторождений: теория, технологии, математическое обеспечение и программы, информационные и измерительные системы, приборы и оборудование.

Работы института широко известны в России и в мире.

Институт включает 33 научно-исследовательские лаборатории, а также три филиала: Западно-Сибирский (Тюмень), Томский (Томск) и Ямало-Ненецкий (Надым), располагая уникальной аналитической, научно-исследовательской и экспериментальной материально-технической базой.

В институте работают более 700 человек, из них 300 научных сотрудников, в том числе три действительных члена и девять членов-корреспондентов РАН, 50 докторов и 140 кандидатов наук.



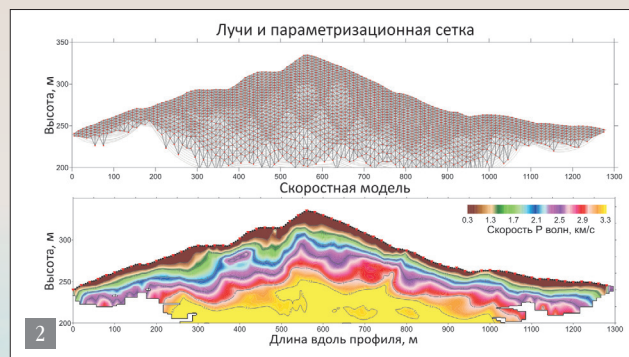
1. ПАЛЕОТЕКТОНИЧЕСКАЯ МОДЕЛЬ
2. ПРОФИЛЬНЫЕ СЕЙСМИЧЕСКИЕ ДАННЫЕ

ИНГГ СО РАН тесно сотрудничает со многими университетами и вузами России, Австралии, Великобритании, Испании, Китая, США и Японии.



ИНГГ СО РАН

РОССИЯ, 630090, НОВОСИБИРСК,
ПРОСП. АКАДЕМИКА КОПТЮГА, Д. 3
ТЕЛ.: (383) 333 2900
ФАКС: (383) 333 2513
E-MAIL: IPGG@IPGG.SBRAS.RU
WEB: WWW.IPGG.SBRAS.RU



а также задач, способствующих развитию Сибири и Российской Федерации в целом, в соответствии с основными научными направлениями:

- осадочные бассейны: закономерности образования и строения; теория нефтидогенеза;
- внутреннее строение Земли, ее геофизические поля, современные геодинамические процессы; сейсмология;
- глобальная и региональная стратиграфия; биогеохронология, типизация экосистемных перестроек в протерозойско-фанерозойской истории осадочных бассейнов;

Институт выполняет заказы и осуществляет научно-техническое сотрудничество с ведущими российскими и зарубежными компаниями и научными центрами, среди них «Газпром», «Роснефть», «Лукойл», «Сургутнефтегаз», «ТНК-ВР», «BP Exploration Operating Co Ltd.», «ConocoPhillips Russia, Inc.» (США), «Exxon Mobil Exploration International Ltd.», «Shell Exploration and Production Services (RF) BV», «Statoil Hydro Petroleum AS», «Total SA», Японская национальная корпорация по газу и металлам (JOGMEC) и др.