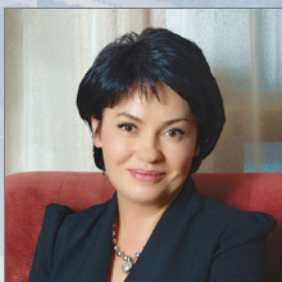


СИБИРСКИЙ ОКРУЖНОЙ МЕДИЦИНСКИЙ ЦЕНТР ФЕДЕРАЛЬНОГО МЕДИКО-БИОЛОГИЧЕСКОГО АГЕНТСТВА



Оксана Владимировна Стрельченко
ДИРЕКТОР

Врач высшей категории, кандидат медицинских наук, автор 97 научных публикаций, в том числе 5 монографий.



НАГРАЖДЕНИЕ ДИРЕКТОРА ФГБУЗ
СОМЦ ФМБА РОССИИ О.В. СТРЕЛЬЧЕНКО
МЕДАЛЬЮ МЧС РОССИИ

Достижения Центра высоко оцениваются органами власти и отмечаются почетными грамотами и благодарностями Федерального медико-биологического агентства, Государственной Думы, региональных органов управления здравоохранением, Губернатора Новосибирской области, мэрии Новосибирска, ФФСС России и т.д.



СОМЦ ФМБА РОССИИ
медицинский центр

ФГБУЗ СОМЦ ФМБА РОССИИ

КАИНСКАЯ УЛ., Д. 13,
НОВОСИБИРСК, РОССИЯ, 630007
ТЕЛ.: (383) 223 2525
ФАКС: (383) 223 8556
E-MAIL: SOMC.GLAV@MAIL.RU
WEB: SOMC-NSK.RU

Основанное в 1926 году, сегодня ФГБУЗ СОМЦ ФМБА России (далее – Центр) представляет собой многопрофильное лечебное учреждение, включающее стационар на 205 коек, поликлинику на 300 посещений в смену, консультативно-диагностический центр на базе стационара и имеющее лицензии на осуществление 174 видов медицинской и фармацевтической деятельности. Это современное, хорошо оснащенное ЛПУ, оказывающее первичную медико-санитарную, специализированную, в том числе высокотехнологичную (абдоминальная хирургия, урология, гинекология, оториноларингология), медицинскую помощь прикрепленному контингенту – работникам более 40 предприятий и организаций с особо опасными и вредными условиями труда. Кроме того, более 5 тыс. жителей Новосибирской области выбрали Центр в качестве медицинской организации для получения медицинской помощи в рамках программы государственных гарантий бесплатного оказания гражданам медицинской помощи. С 2010 года Центр имеет сертификат соответствия системы менеджмента качества требованиям ГОСТ ИСО 9001-2011 (ISO 9001:2011).

Диагностическая служба представлена отделениями функциональной, ультразвуковой и лучевой диагностики (включая кабинеты КТ и МРТ), эндоскопическим отделением, клиничко-диагностической, биохимической, бактериологической лабораториями. В Центре работает кабинет персонифицированной медицины. Цель этого уникального передового направления современной медицины – выявление признаков наиболее опасных заболеваний до их клинических проявлений, определение агрессивных внешних факторов (стресс, вредные привычки, плохая экология, профессиональные вредности), представляющих опасность для здоровья.

С целью оценить возможность выполнения специалистами работ, связанных с большими психоэмоциональными перегрузками, в Центре для проведения психофизиологического обследования контингента работает психофизиологическая лаборатория (единственное медицинское учреждение в Новосибирске и Новосибирской области, работающее с собственным комплексом подобного рода).

В 2015 году впервые в Сибирском федеральном округе специалисты Центра

в результате межрегионального и межведомственного взаимодействия выполнили изъятие сердца и почек у донора со смертью мозга для последующей трансплантации сердца молодому пациенту и почек двум пациентам.

В 2012 году на базе Центра создана служба приема сообщений о ЧС от территориальных органов и обслуживаемых промышленных предприятий и оповещения населения о ЧС. В том же году сформирован мобильный отряд экстренной медицинской помощи (МОЭМП). Его основные задачи – оказание медицинской помощи пораженным и пострадавшим в ЧС на границе очага массового поражения, транспортировка больных, требующих реанимационного сопровождения, в специализированные ЛПУ. МОЭМП по своим характеристикам в части оказания медицинской помощи в условиях ЧС уникален и в Новосибирской области является единственным.

В Центре традиционно много внимания уделяется оснащению современным оборудованием, внедрению передовых медицинских технологий. За последние годы фондовооруженность повысилась более чем на 50%. Внедрение медицинской информационной системы (МИС) «Медиалог» позволило автоматизировать не только лечебно-диагностический процесс, но и управление учреждением. С применением МИС «Медиалог» в стационаре Центра организована система персонифицированной внутрибольничной выдачи пациентам и учета лекарственных средств, что позволило не только сократить площади, занимаемые ранее для хранения лекарств, высвободить время постовых и старших медицинских сестер, но и добиться экономии финансовых средств, затрачиваемых на медикаменты, которая составила 15–20% за год. Центр – единственная медицинская организация на территории Новосибирской области, участвующая в пилотном проекте Федерального фонда социального страхования Российской Федерации по внедрению электронного листка нетрудоспособности. По результатам участия Центр был награжден почетной грамотой ФФСС России.

В течение последних лет учреждение награждено 8 большими и 4 малыми золотыми медалями международного выставочного центра «Сибирская ярмарка» (Новосибирск) за развитие современных медицинских технологий.