

СТАТИСТИКА

Таблица 1

ОСНОВНЫЕ ЭКОНОМИЧЕСКИЕ И СОЦИАЛЬНЫЕ ПОКАЗАТЕЛИ

	СПРАВОЧНО							
			В % к			декабрь 1998 в % к		
	1999	В % к 1998	Декабрь 1999	декабрю 1998	ноябрю 1999	1998 в % к 1997	декабрю 1997	ноябрю 1998
Валовой внутренний продукт, млрд. рублей ¹	3119,2	101,5				96,7		
Объем промышленной продукции, млрд. рублей	2995	108,1	358	111,1	107,4	94,8	93,3	109,2
Инвестиции в основной капитал (оценка), млрд. рублей	598,7	101,0	89,5	100,3	151,2	93,3	88,5	152,1
Продукция сельского хозяйства, млрд. рублей	624,8	102,4	34,5	99,6	90,8	86,8	94,5	94,6
Коммерческий грузооборот предприятий транспорта, млрд. ткм	3309,3	105,2	300,1	108,0	106,2	96,6	96,0	103,7
в том числе железнодорожного транспорта	1204,6	118,1	115,1	123,4	106,6	92,7	94,4	107,0
Оборот розничной торговли, млрд. рублей	1722,8	92,3	191,7	103,4	116,0	96,7	85,4	111,9
Внешнеторговый оборот ² , млрд. долларов США	101,6	83,0	11,0	124,5	105,0	84,7	60,2	98,9
в том числе:								
экспорт товаров	64,8	96,9	7,4	125,3	106,5	84,4	71,6	98,0
импорт товаров	36,8	66,2	3,6	122,8	102,0	85,1	45,6	100,7
Реальные располагаемые денежные доходы		84,9		110,4	137,6	81,9	68,2	122,2
Начисленная средняя заработная плата одного работника:								
номинальная, рублей	1575	142,7	2272	154,8	127,0	110,6	114,2	126,7
реальная		76,8		113,4	125,4	86,6	61,9	113,5
Общая численность безработных, млн. человек	9,2	106,8	8,7	88,9	100	109,5	119,6	103,5
Численность официально зарегистрированных безработных, млн. человек	1,6	85,1	1,3	65,5	100,1	82,1	96,5	103,1
Индекс потребительских цен		136,5 ³		136,5	101,3	184,4 ³	184,4	111,6
Индекс цен производителей промышленной продукции		167,3 ³		167,3	102,2	123,2 ³	123,2	104,8

¹ Оценка за январь–сентябрь 1999 г.; динамика за январь–сентябрь к соответствующему периоду 1998 и 1997 годов.
² Данные приведены за январь–ноябрь и ноябрь 1999 г., относительные показатели – в % за январь–ноябрь и ноябрь в текущих ценах.
³ К декабрю предыдущего года.

ДИНАМИКА ОБЩЕГО ОБЪЕМА ПРОИЗВЕДЕННОЙ И ОТТРУЖЕННОЙ ПРОДУКЦИИ
(в процентах к декабрю 1996 года)



Таблица 2

ДИНАМИКА ОБЩЕГО ОБЪЕМА ПРОМЫШЛЕННОГО ПРОИЗВОДСТВА

	1999					Справочно 1998				
	в % к					в % к				
	соответствующему периоду предыдущего года		предыдущему периоду			соответствующему периоду предыдущего года		предыдущему периоду		
	по общему объему	с учетом исключения влияния фонда рабочего времени	по общему объему	с учетом исключения влияния фонда рабочего времени	декабрю предыдущего года, с учетом исключения влияния фонда рабочего времени	по общему объему	с учетом исключения влияния фонда рабочего времени	по общему объему	с учетом исключения влияния фонда рабочего времени	декабрю предыдущего года, с учетом исключения влияния фонда рабочего времени
Январь	97,6	99,1	92,5	98,4	98,4	102,9	104,5	88,4	92,6	92,6
Февраль	97,0	97,0	100,8	104,7	103,0	101,2	101,2	101,5	107,0	99,1
Март	100,4	98,9	111,3	100,7	103,7	102,5	101,0	107,5	98,8	97,9
I квартал	98,4	98,4	102,1	105,9		102,2	102,2	94,2	97,7	
Апрель	100,6	100,6	95,7	97,8	101,5	101,1	101,1	95,5	96,2	94,2
Май	106,0	106,0	93,6	97,4	98,8	97,2	98,8	88,8	92,4	87,0
Июнь	109,0	109,0	101,6	99,2	98,0	97,1	95,6	98,8	96,4	83,9
II квартал	105,0	105,0	99,0	97,7		98,5	98,5	92,8	91,6	
I полугодие	103,1	103,1				100,4	100,4			
Июль	112,8	114,5	102,1	98,4	96,4	91,0	91,0	98,8	93,7	78,6
Август	116,0	114,2	101,6	101,6	97,9	88,4	88,4	98,8	101,8	80,0
Сентябрь	120,2	120,2	100,8	103,0	100,8	85,0	85,0	97,2	97,9	78,3
III квартал	116,3	116,3	102,3	98,9		88,1	88,1	92,4	89,4	
Январь-сентябрь	107,0	107,0				96,3	96,3			
Октябрь	110,3	112,0	102,6	101,9	102,7	88,3	89,7	111,8	109,4	85,7
Ноябрь	112,9	111,2	102,1	104,3	107,1	90,6	89,2	99,7	105,1	90,1
Декабрь	111,1	111,1	107,4	103,5	110,8	93,3	93,3	109,2	103,5	93,2
IV квартал	111,5	111,5	107,7	108,8		90,7	90,7	112,4	113,6	
Год	108,1	108,1				94,8	94,8			

С учетом исключения влияния сезонности индекс промышленного производства в ноябре с.г. по сравнению с октябрём составил 100,2%.

Таблица 3

ПРОИЗВОДСТВО ПРОМЫШЛЕННОЙ ПРОДУКЦИИ ПО ОТРАСЛЯМ

	Декабрь 1999 в % к			
	ноябрю 1999			
	1999 в % к 1998	декабрю 1998 по общему объему	по общему объему	с учетом исключения влияния фонда рабочего времени
Электроэнергетика	100,2	95,7	108,9	105,4
Топливная	102,4	102,3	103,3	99,9
Черная металлургия	114,4	117,8	107,8	104,4
Цветная металлургия	108,5	104,8	107,4	103,9
Химическая и нефтехимическая	121,7	121,9	106,3	102,7
Машиностроение и металлообработка	115,9	123,9	116,1	110,8
Лесная, деревообрабатывающая и целлюлозно-бумажная	117,2	114,1	121,4	116,4
Промышленность строительных материалов	107,7	105,9	98,9	94,9
Стекольная и фарфоро-фаянсовая	119,5	106,7	101,2	97,7
Легкая	120,1	143,0	106,1	101,3
Пищевая	107,5	108,9	109,8	105,7
Микробиологическая	129,2	95,9	80,3	77,6
Мукомольно-крупяная и комбикормовая	99,7	88,3	105,0	101,5
Медицинская	111,1	133,9	110,0	105,2
Полиграфическая	106,8	135,7	108,8	103,9
Другие	109,1	110,0	108,8	104,7

¹ В 1999 и 1998 и декабре 1999 и 1998 – одинаковый фонд рабочего времени.

Таблица 4

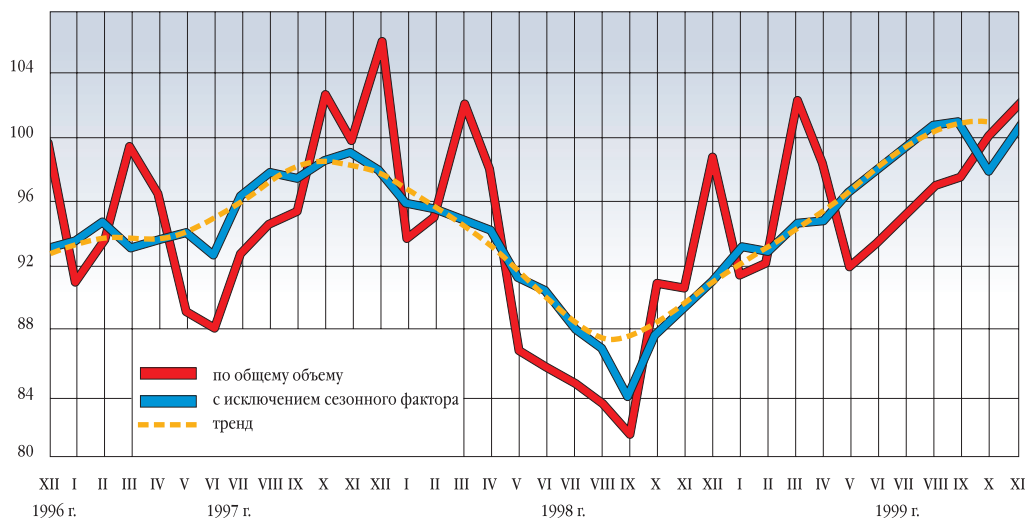
ДИНАМИКА ИНВЕСТИЦИЙ В ОСНОВНОЙ КАПИТАЛ (строительство)

	1999			Справочно 1998		
	в % к			в % к		
	соответствующему периоду предыдущего года	предыдущему периоду	в % к	соответствующему периоду предыдущего года	предыдущему периоду	в % к
Январь	28,0	97,0	43,9	22,1	95,5	34,7
Февраль	31,3	99,5	109,3	23,7	95,5	106,5
Март	35,9	99,8	111,0	26,1	92,4	109,7
I квартал	95,2	99,4	63,7	71,9	94,4	49,6
Апрель	36,3	98,4	98,8	25,5	92,6	97,7
Май	40,0	98,8	106,5	26,6	94,8	104,2
Июнь	50,7	99,8	123,5	31,8	93,5	119,8
II квартал	127,0	99,0	101,6	83,9	93,6	116,9
I полугодие	222,2	99,3		155,8	94,0	
Июль	54,8	100,8	104,3	32,9	95,6	103,4
Август	57,7	102,5	101,7	35,4	95,3	107,0
Сентябрь	61,0	108,1	100,6	38,8	92,0	106,7
III квартал	173,5	106,4	123,1	107,1	94,1	123,2
Январь-сентябрь	395,7	101,3		262,9	94,1	
Октябрь	55,5	104,3	87,9	36,6	92,7	92,9
Ноябрь	58,0	99,5	100,4	40,5	93,1	107,6
Январь-ноябрь	509,2	101,7		340,1	93,8	
Декабрь				62,4	88,5	152,1
IV квартал				139,5	91,6	123,4
Год				402,4	93,3	

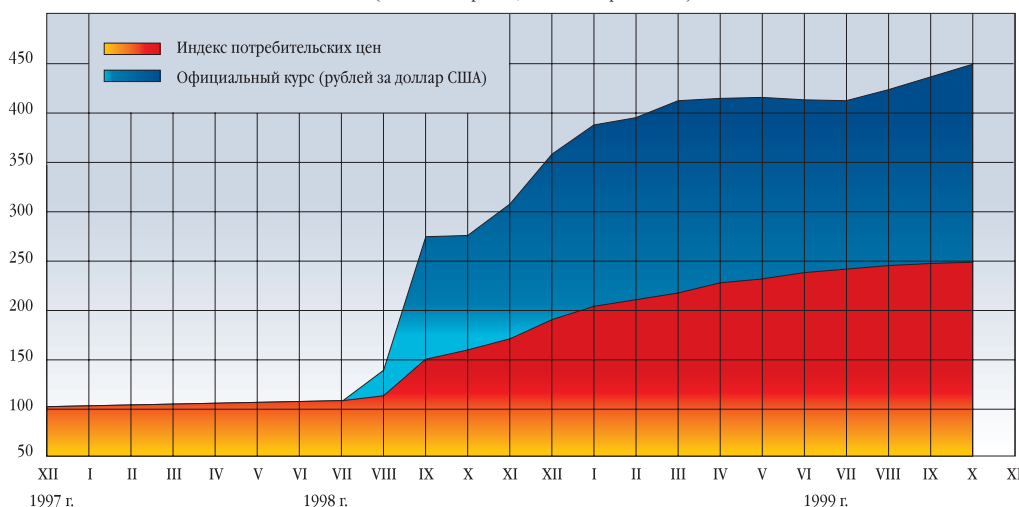
Инвестиции в основной капитал в ноябре и январь-ноябрь 1999 г. по сравнению с соответствующими периодами 1997 г. составили 92,6% и 95,4%.



ДИНАМИКА ОБЩЕГО ОБЪЕМА ПРОМЫШЛЕННОГО ПРОИЗВОДСТВА
(в процентах к декабрю 1996 года)



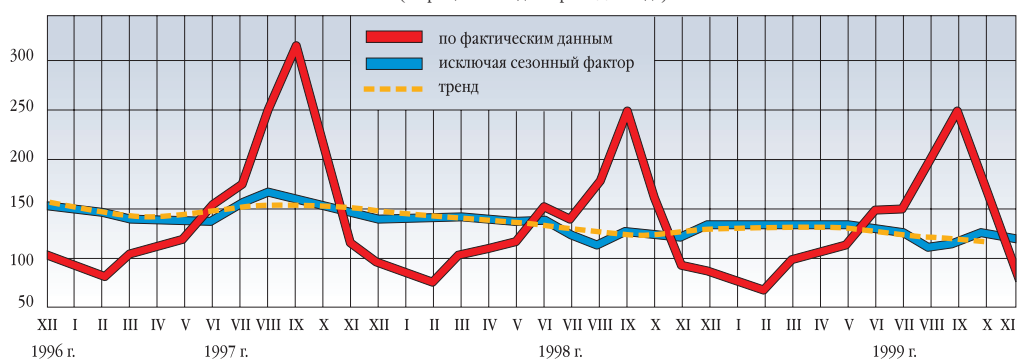
ИНДЕКС ПОТРЕБИТЕЛЬСКИХ ЦЕН И ИЗМЕНЕНИЕ КУРСА РОССИЙСКОГО РУБЛЯ
(на конец периода, в % к декабрю 1997 г.)



СТРУКТУРА ПРОИЗВОДСТВА
ПРОМЫШЛЕННОЙ ПРОДУКЦИИ ПО
ОТРАСЛЯМ В ЯНВАРЕ–НОЯБРЕ 1999 ГОДА

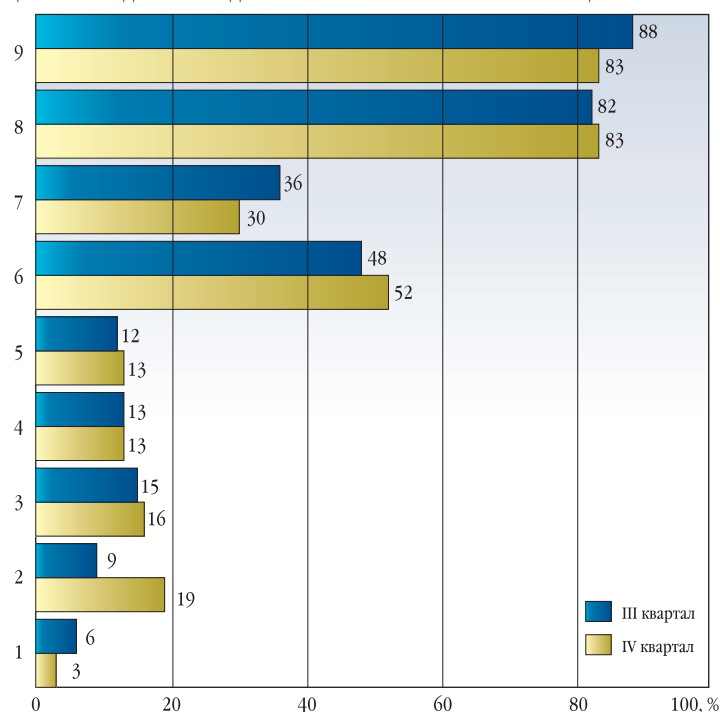


ДИНАМИКА ОБЪЕМА СЕЛЬСКОХОЗЯЙСТВЕННОГО ПРОИЗВОДСТВА
(в процентах к декабрю 1996 года)



ФАКТОРЫ, ОГРАНИЧИВАЮЩИЕ ПРОИЗВОДСТВЕННУЮ ДЕЯТЕЛЬНОСТЬ СТРОИТЕЛЬНЫХ ОРГАНИЗАЦИЙ

1. Погодные условия
2. Недостаток квалифицированных рабочих
3. Нехватка и изношенность строительных машин и механизмов
4. Высокий процент коммерческого кредита
5. Конкуренция со стороны других строительных фирм
6. Высокая стоимость материалов, конструкций, изделий
7. Недостаток заказов на работы
8. Высокий уровень налогов
9. Неплатежеспособность заказчиков



ИЗМЕНЕНИЯ ОСНОВНЫХ ПОКАЗАТЕЛЕЙ ПРОИЗВОДСТВА
ТОВАРОВ И УСЛУГ В 1998 И 1999 ГОДАХ
(в % к соответствующему периоду предыдущего года)

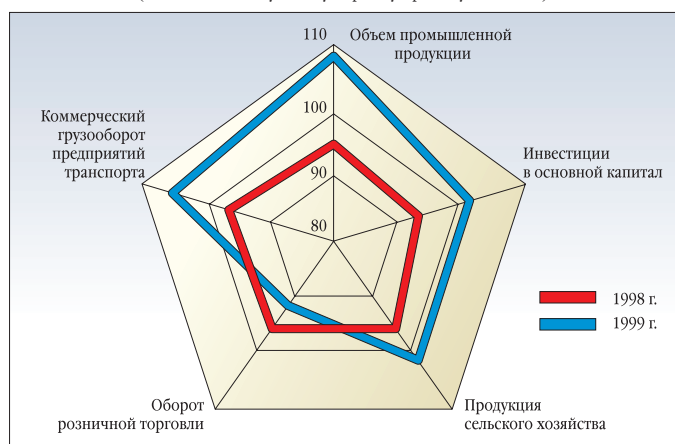


Таблица 5

ДИНАМИКА ВВОДА В ДЕЙСТВИЕ ЖИЛЫХ ДОМОВ

	1999		Справочно 1998	
	млн. м ² общей площади	соответствующему периоду предыдущего года в % к	млн. м ² общей площади	соответствующему периоду предыдущего года в % к
Январь	0,54	109,1	0,49	124,3
Февраль	0,8	121,6	0,6	108,3
Март	3,0	97,9	3,1	101,0
I квартал	4,3	102,7	4,2	104,3
Апрель	0,9	111,7	0,8	70,6
Май	1,3	107,0	1,2	103,3
Июнь	3,6	106,0	3,4	88,8
II квартал	5,8	107,1	5,4	88,3
I полугодие	10,1	105,2	9,6	94,6
Июль	1,4	115,3	1,2	79,0
Август	1,5	106,6	1,4	99,7
Сентябрь	3,7	119,5	3,1	95,6
III квартал	6,6	115,5	5,7	92,5
Январь-сентябрь	16,7	109,0	15,3	93,8
Октябрь	1,3	108,4	1,2	82,6
Ноябрь	2,0	104,8	1,9	100,7
Декабрь	12,0	98,1	12,3	94,2
IV квартал	15,3	99,7	15,4	93,9
Год	32,0	104,3	30,7	93,8

Ввод в действие жилых домов в ноябре и январе-ноябре 1999 г. по сравнению с соответствующим периодом 1997 г. составил 105,5% и 101,6%.

ДИНАМИКА ПРЕДПРИНИМАТЕЛЬСКОЙ УВЕРЕННОСТИ ПО ОТРАСЛЯМ
ПРОМЫШЛЕННОСТИ В ДЕКАБРЕ 1999 ГОДА
(в процентных пунктах)

